



### Presentación

Potes de 1 litro.  
Baldes de 4, 10 y 20 lts.

### Rendimiento

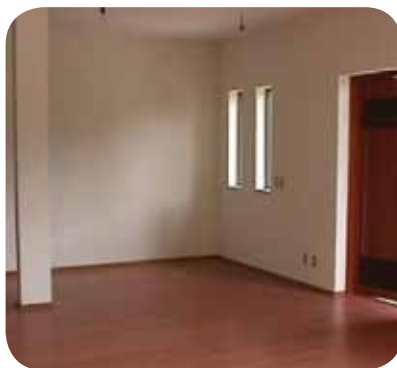
12 a 14 m<sup>2</sup> por litro y por mano.

### Composición

Titanio, carbonatos, pigmentos inorgánicos, biocidas de última generación (No Mercuriales), aditivos y copolímeros acrílicos.

## Ecolatex.

Látex para interiores.  
Lavable y ecológico.  
Máximo poder cubritivo.



### COLORES

Blanco. Puede colorearse: con los entonadores universales, a partir del blanco, hasta un máximo de 30 cc. por litro. También se puede solicitar a fábrica el color que se desea, consultando la carta que posee su distribuidor. Si se va a usar más de un envase, aconsejamos mezclarlos entre sí aunque tengan el mismo número de partida.

### ALMACENAJE

18 meses, en envase original cerrado y en lugares secos y frescos.

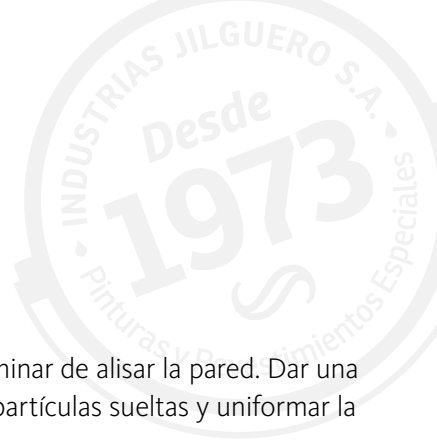
### ADHERENCIA

Se puede pintar sobre revoque, fibrocemento, ladrillos, yeso, papel, etc. Las superficies deben estar firmes, rígidas, secas, limpias, sin hongos ni algas, libres de polvo, grasa, restos de desmoldantes, etc.

### BASES

**Paredes nuevas:** En paredes con 3 meses de construidas y para eliminar eflorescencias salinas, restos de desmoldantes u otros elementos que impidan su adherencia, aplicar con pinceleta una solución de 1 parte de ácido muriático y 10 de agua, dejar actuar 6 horas y lavar convenientemente. Previamente mojar la pared para que la solución actúe en superficie y facilite el lavado. Luego lijar la pared y aplicar una mano de *Sellamuro Jilguero*.

**Paredes pintadas:** Eliminar la pintura floja y abrir los poros con cepillo de acero. Lijar bien y reparar con *enduido jilguero* para eliminar las im-



#### Ventajas

No contiene solventes contaminantes, ni conservantes mercuriales. Buena permeabilidad al vapor de agua, que le permite "respirar" a los muros. Por su fácil aplicación habilita a todas las personas para su uso. Es Ecológico, Lavable. Antihongos. De excelente poder cubritivo y máxima durabilidad.

#### Importante

Aplicar en ambientes ventilados. No ingerir. Mantener fuera del alcance de los niños. Usar protección para ojos y manos. Evitar salpicaduras en ojos y piel, de ocurrir, lavar con abundante agua durante 15 minutos y consultar a un médico o al Centro Nacional de intoxicaciones 0800-333-0160.

Debido a que no está presente durante la aplicación del producto, Industrias Jilguero S.A. no se hace responsable por el mal uso del mismo.

perfecciones, pasar una lija fina para terminar de alisar la pared. Dar una mano de *Sellamuro Jilguero* para fijar las partículas sueltas y uniformar la absorción.

**Paredes de yeso:** Hacer las reparaciones con *enduido jilguero*, lijar bien y aplicar una mano de *Sellamuro Jilguero*.

**Hongos, algas, bacterias y líquenes :** Aplicar *Jilguero Clean Wall* con pincheleta de manera uniforme sobre la zona a desinfectar, dejar que la solución actúe durante 24 horas, lavar y proceder al pintado. (El lavado es conveniente pero no imprescindible) No cepillar en seco antes de la aplicación de Clean-Wall, porque se contaminaría con esporas las zonas sanas.

#### PREPARACIÓN DEL MATERIAL

Revolver bien el balde hasta que adquiera un aspecto homogéneo. Antes de pintar probar en un paño chico y agregar un 5 % de agua, si fuera necesario, para facilitar la aplicación. Esto varía por la temperatura y humedad ambiente y la absorción de la superficie a pintar.

#### MODO DE APLICACIÓN

Dar dos manos con pincel, rodillo de lana de pelo corto o soplete tipo airless. Dejar secar 6 horas entre manos. Pintar siempre de arriba hacia abajo. Secado final: 3 horas.

#### MANTENIMIENTO

Lavar con manguera y cepillo blando y, si fuera necesario, con detergente líquido.

#### RECOMENDACIONES

El buen resultado final de una pintura depende fundamentalmente de una correcta preparación de la superficie a pintar y el cumplimiento de las instrucciones de aplicación. *Ecolatex Jilguero* se presenta listo para usar, solo se le debe agregar agua si fuera necesario. Cualquier otro agregado no recomendado en los envases y/o fichas técnicas, puede alterar el equilibrio de su fórmula y los resultados son responsabilidad del usuario. Aplicar en paños enteros, terminando en bordes y ángulos. Evitar encimes sobre pintura seca, para lograr una terminación más pareja. Es aconsejable trabajar evitando la aplicación con temperaturas inferiores a 5° C y superiores a 30°C. Cubrir tomas corriente, pisos, zócalos, aberturas y todo lo que resulte difícil de limpiar luego de la aplicación.